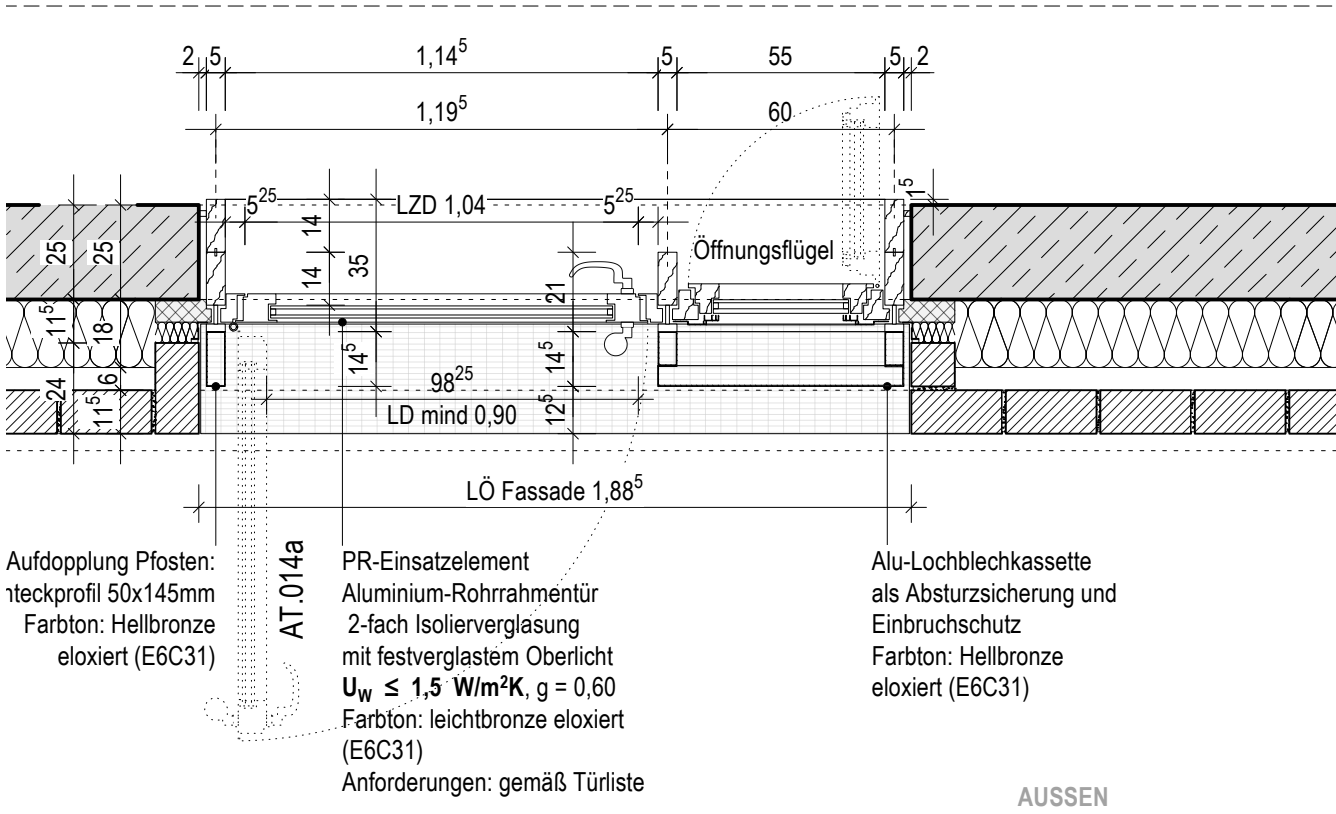
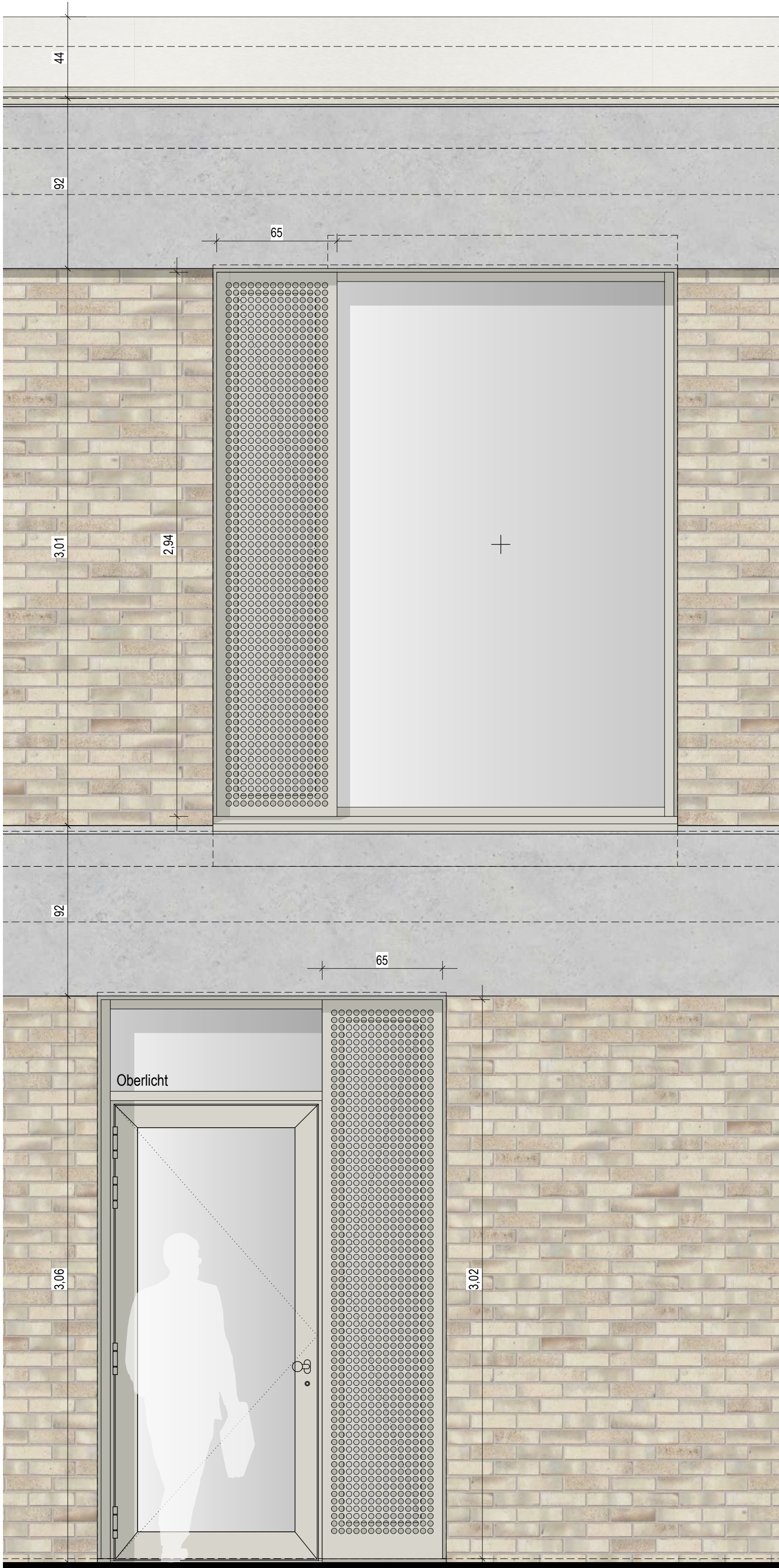


VERTIKALSCHNITT



AUSSEN

ANSICHT

Zugang Küche

PR-Fassadenelement mit Tür 1-flgl. mit OL + ÖF

B/H = 1.885 / 3.06

HORIZONTALSCHNITT EG

Absolute Höhenangaben beziehen sich auf Projektnull $\pm 0.00 = 39.83$ m über NHN.
Relative Höhenangaben (Türhöhen, Brüstungshöhen, Unterzüge) beziehen sich auf OKFB.
Alle Maße sind am Bau verantwortlich zu prüfen. Maßunstimmigkeiten sind sofort mit der Bauüberwachung zu klären.

<div></div> <div>Stadt Heinsberg</div> <div>Apfelstraße 60</div> <div>52525 Heinsberg</div>	<div>ÜBERSICHTSPLAN</div> <div></div>
GGH	Grundschule Grebben in Heinsberg
<div>Karl-Arnold-Straße 57</div> <div>52525 Heinsberg</div>	
AUSFÜHRUNGSPLANUNG	<div>ETRS 89 / UTMzone32</div> <div>±0.00 = 39,83 m ü.NHN</div>
<div>KEIN AUSFÜHRUNGSPLAN</div> <div>NUR ALS ANLAGE ZUM LV</div>	
<div>Inhaltliche Koordinierung ist erfolgt mit:</div>	
<div>FACHPLANER (TRAGWERKPLANUNG)</div>	<div>FACHPLANER (HLSE)</div>
<div>FACHPLANER (TIEFBAU)</div>	<div>FACHPLANER (FREIANLAGEN)</div>
<div>DATENAME</div> <div>260121_GGH_A_5_v2024.vwpx</div>	<div>BLATTGRÖSSE</div> <div>DIN A1</div>
<div>BEARBEITER*IN</div> <div>WH, RH</div>	<div>ERSTELLEDATUM</div> <div>16.12.2025</div>
<div>MASSSTAB</div> <div>1:20</div>	<div>AUSGABEDATUM</div> <div>29.05.2026</div>
<div>PLAN-NR.</div> <div>GGH_A_5_DT_205</div>	<div>Fassade Zugang Küche</div>